

ソーラー式ポータブル発電器「ソラ・ウナギ ネオ」のご紹介

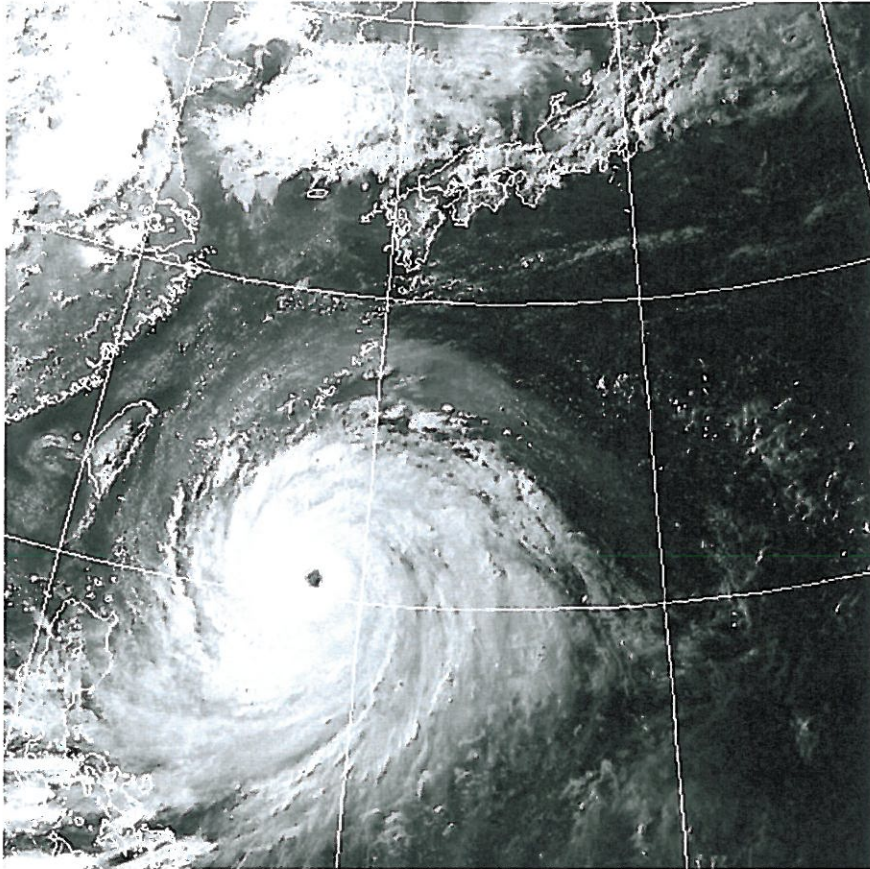
コバヤシ産業株式会社

大阪市天王寺区南河堀町10番14号
G・E・T営業部 TEL(06)6775-2551
化材EG(営) TEL(06)6775-2550
FAX(06)6775-2559
URL: <http://www.kobayashi-ind.com>

ジェット・NEKO株式会社

<http://www.jet-neko.com/>
〒880-0051
宮崎市江平西2丁目3-48
TEL 0985-65-8000
FAX 0985-65-8001

はじめに



私たちの住む日本では、過去何度も台風、地震等の自然災害により大きな被害を被ってきました。平成18年の台風13号は、九州を中心に大きな被害をもたらしました。また平成19年の新潟県中越地震や先日の四川大地震も記憶に新しいところです。このような中で私たちは災害対策の重要性を改めて認識させられています。国や県は、日頃から災害の被害を最小限に止めるよう改修及び整備を行っておりますが、災害はいつ、どこで起こるのか不明であり、日頃からの十分な備えが必要であることは周知の事実です。

弊社のソーラー式ポータブル発電器『ソラ・ウナギ』は、平成19年6月の発売から万一災害が発生し停電時の非常用電源として「不可欠な」製品であると考え広くご紹介させていただきました。また、持ち運び可能なサイズ・重量であることから非常時だけではなく、アウトドアでの活動や各種イベントにおいても小型電化製品の電源として、便利に使って頂ける製品であり従来の燃料式の発電機と比較すると、ガソリンやガス等の燃料を一切使用せず、排気も出ないクリーンな太陽光エネルギーを利用するものであります。その様な本製品であります。さらに使い勝手を見直し、ユーザーの皆様さらに愛される製品として『ソラ・ウナギ ネオ (SOLA・UNAGI NEO)』を新たに平成21年10月に発売させていただきます。

当社では環境にやさしく、エコロジー活動に誰でも積極的に参加できる製品をご提案致します。

電源や燃料不要、CO₂を排出しない 持ち運び可能なソーラー発電システム

安全・静か・経済的



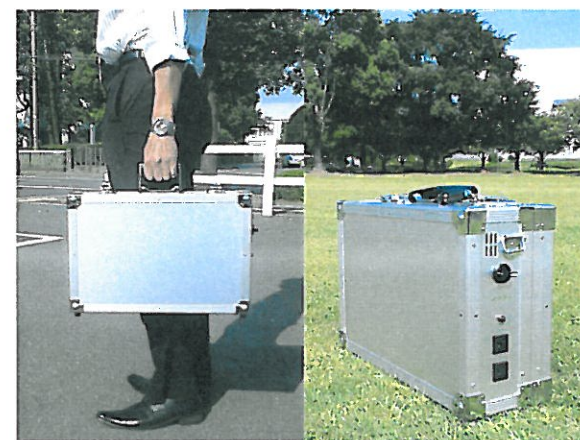
- 太陽に向けてケースを開けるだけで充電できます。
- 太陽光がエネルギーなので、燃料代が掛かりません。
- ガソリン式と異なり、騒音もなく、熱も発生しません。

使い方簡単



- 本体側面のコンセントに電化製品をつなぐだけで使用できます。
- 消費電力が最大400Wの電化製品まで利用できます。
- 利用できるものは、日本国内の100V仕様の電化製品に限ります。

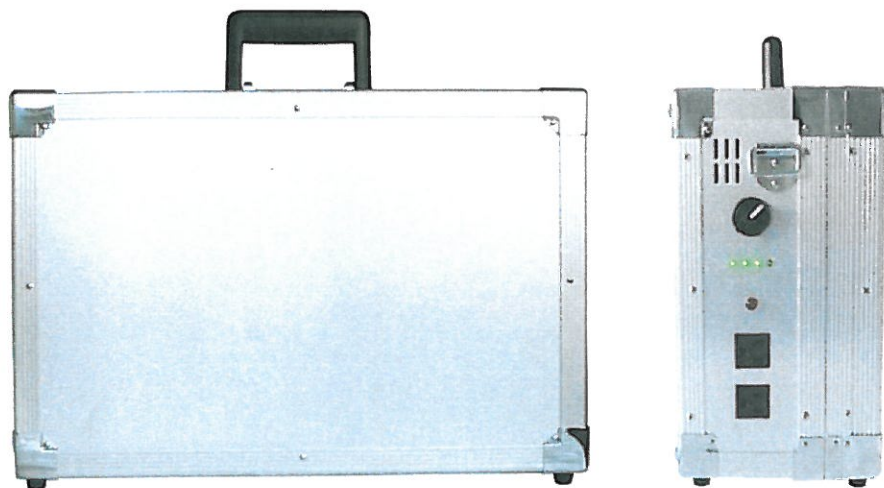
コンパクト設計



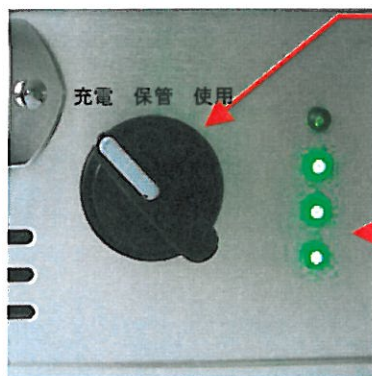
- ガソリン式の発電機に比べると重量は半分以下の約10kg程度。大人ひとりでも持ち運びが可能です。
- ソーラー発電に必要な機器をコンパクトなボディに一体化したのは当社独自のアイデア

「ソラ・ウナギ ネオ」について

製品の特徴



アルミフレームを採用し、軽量で丈夫な筐体を実現しました。



スイッチの改良により、従来品に比べ長期間の保管が可能になりました。

バッテリー残量が一目でわかる4段階のLEDを搭載

製品の仕様

ソーラーパネル	多結晶シリコン26W(13W×2)
バッテリー	Pbバッテリー(密閉小型)DC12V 20Ah
出力	AC100V 60Hz
最大定格出力	400W
ケース素材	アルミニウム
総重量	約11kg
寸法	450×300×155mm (取手部分除く)
使用温度範囲	-10~40°C

電化製品の利用可能時間の目安

空気清浄機(44W)	約3時間
液晶テレビ(62W)	約2時間
DVDプレーヤー(12W)	約12時間

※上記の目安は満充電の場合です。実際の使用時間は利用状況により異なります。

「ソラ・ウナギ ネオ」の使い方

電化製品を使うときは

- 本体スイッチを「使用」にして下さい。この時に冷却ファンの音がしますが異常ではありません。
- 電源コンセントに電化製品のプラグを差し込んで下さい。
- 使用後は、電源コンセントから電化製品のプラグを抜いて下さい。

充電方法

- 本体のストッパーをはずし、フタを開け、ソーラーパネルを直接太陽光に向けてください。
- 本体スイッチを「充電」にして下さい。
- 充電状態は本体側面にある充電中表示LEDで確認できます。

保管方法

- 本体スイッチを「保管」にして下さい。
- 長期保管の前には、直射太陽光の下で十分に充電してください。
- 保管中でも、1ヶ月に1回を目安に8時間以上の充電を行ってください。

注意事項

- 雨水等に濡れない様に注意して下さい。
- 充電時にパネル部分に物を置かないで下さい。ソーラーパネルが影になると発電量が減ります。

電化製品使用例

	商品名	消費電力 (W)	使用可否	備考
家庭用	携帯電話	2~10	◎	専用アダプター使用
	電気シェーバー	2~8	◎	
	ポータブル液晶テレビ	8~10	◎	
	電気蚊取器	3~30	◎	
	扇風機	30~50	○	
	空気清浄機	20~50	◎	
	DVDレコーダー	40~70	◎	
	ミニコンポ	50~80	◎	
	ハンダゴテ	30~100	○	
	蛍光灯スタンド	40~100	◎	
	ノートパソコン	40~100	◎	
	電気毛布	90~100	○	
	ハロゲン電球スタンド	30~150	◎	
	超音波加湿器	30~200	○	
	電球スタンド	10~250	○	
	小型テレビ	120~300	△	発電しながら使用してください
	冷蔵庫	140~300	△	発電しながら使用してください
電気コタツ	100~500	△	発電しながら使用してください	
掃除機	300~550	△	電池式なら可能	
業務用	水中ポンプ	100~250	△	
	電気ドリル	130~330	△	電池式なら可能
	電気かんな	320~460	△	電池式なら可能
	インパクトレンチ	360~1300	△	電池式なら可能

※上記は一般的な目安ですので、必ずお使いの電化製品の記載をご確認ください。
 ※製品の種類や大きさなどにより消費電力は大きく異なる場合があります。また、立ち上がり時などは瞬間的に多くの電力を消費します。

「ソラ・ウナギ ネオ」の用途

- 災害時の非常用電源として
- 避難所(学校の体育館)や公民館の備蓄として
- 電気が無い場所での作業時に



高速道路で指示器の電源として利用している様子



- 釣りなど、船上での予備電源に
- お祭りやスポーツなど、イベントの電源として
- キャンプ場など、騒音が出せない場所での発電機として
- 密室などの換気できない場所での発電機として
- 企業・SOHO等での簡易バックアップ電源として
- モバイルコンピューティング電源として

使い方はあなた次第！！

NEO

PORTABLE SOLAR GENERATOR SOLA UNAGI JET26-20AA

SOLA・UNAGI

ソーラー式ポータブル発電器「ソラ・ウナギ ネオ」

NEW

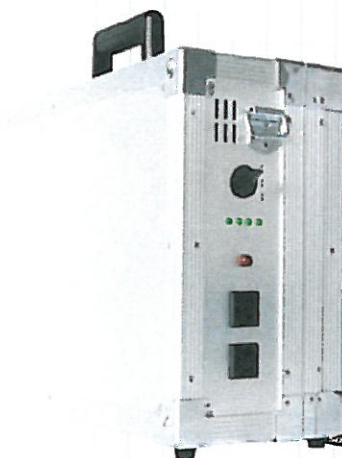
バッテリー消費をさらに少なくするため
本体スイッチを改善！バッテリーの過放電進行を和らげました。

NEW

堅牢性に優れたアルミフレームを採用。
レイアウトも刷新し、高級感のあるボディに。

NEO

THE CLEAN ENERGY PROJECT



■ 使用時間の目安 (満充電の場合)

- ・空気清浄機…約3時間(44W)
- ・液晶テレビ…約2時間(62W)
- ・DVDプレーヤー…約12時間(12W)

※実際の使用時間は利用状況により異なります。

PORTABLE SOLAR GENERATOR

■ 特許・実用新案・意匠・商標登録出願済

太陽を持ち運べ！

本製品は、太陽光で発電した電力を内蔵バッテリーに蓄え、家庭用電源(100V)として使用することが出来るポータブルのソーラー式発電器です。
コンパクトなケースに全ての機器(バッテリー、インバーター、コントローラー)を一体化しているので、太陽に向けてケースを開くだけで発電出来ます。
燃料や騒音の心配もなく、電源・配線工事が不要で電気代もかかりません。

ジェット・NEKO株式会社

0120-353-363

URL <http://www.jet-neko.com/>

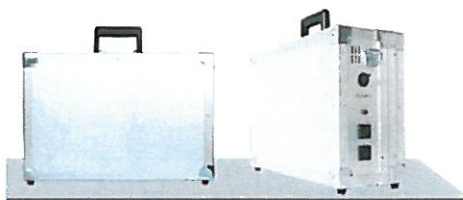
PORTABLE SOLAR GENERATOR SOLA UNAGI

JET26-20AA

新しい潮流へ…。
進化したソラ・ウナギソラ・ウナギ ネオ
SOLA・UNAGI
NEO

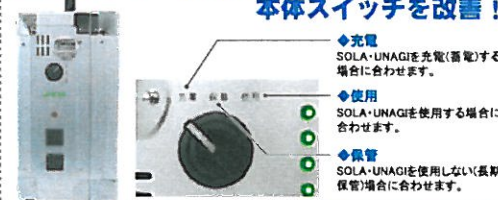
NEW

■ 堅牢性に優れたアルミフレームを採用。



① レイアウトも刷新し、高級感のあるボディに。

NEW

■ バッテリー消費をさらに少なくするため
本体スイッチを改善！

② バッテリーの過放電進行を和らげました。

CO₂排出量はゼロ。地球環境に貢献。ガソリンを使わないのでCO₂を排出しません。

コンパクト設計で持ち運びもラク。

バッテリー・インバーター・コントローラー内蔵。

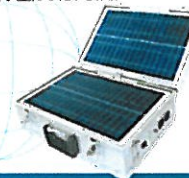
メンテナンスコストの大幅削減。

ガソリン式ではないので燃料代、メンテナンス代を削減できます。



製品仕様 / Specifications

- ソーラーパネル: 多結晶シリコン26W(13W×2)
- バッテリー: Pbバッテリー(密閉小型)DC12V 20Ah
- 出力: AC100V 60Hz
- 最大定格出力: 400W
- ケース素材: アルミニウム他
- 総重量: 約11Kg
- 寸法: 450×300×155mm
- 使用温度範囲: -10~40℃



使用方法・注意 / How to Use Attention

- 本体スイッチを「使用」にして下さい。この時に冷却ファンの音がしますが異常ではありません。
- 電源コンセントに電化製品のプラグを差し込んで下さい。
- 使用後は、本体スイッチを「保管」して下さい。
- 長期保管の前には、直射太陽光の下で十分に蓄電した後、本体スイッチを「保管」して下さい。
- 使用後は、電源コンセントから電化製品のプラグを抜いて下さい。
- 保管中でも、1ヶ月に1回以上を目安に直射太陽光による充電を8時間以上行なって下さい。
- 充電時にパネル部分に物を置かないで下さい。ソーラーパネルが影になると発電量が減ります。
- 本製品の使用に適した電化製品(蛍光灯、ノートパソコンなどの小型電化製品)をご使用下さい。
- 本製品の使用に適さない電化製品(大型冷蔵庫、大型テレビ、エアコン等大型電化製品や高精度計測器などの精密機器)のご使用はおやめ下さい。
- ホットプレートやヒーターなどの規格が400Wを超える電化製品を使用すると安全装置が働いたため電気の供給を停止します。再度ご使用になる際は、電化製品のプラグをコンセントから外して本体スイッチを一旦「保管」にして「使用」に戻して下さい。

安全で音も静か。臭いも無い。

ガソリンを使わないので室内でもご使用できます。

商用電源・電池は不要。

太陽光があればいつでもどこでも充電できます。

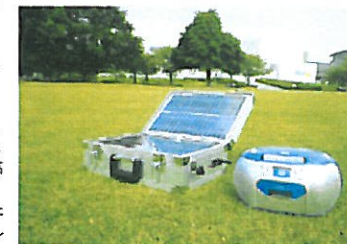
災害時やアウトドアでも大活躍。

停電時や電源の無い場所でもAC100Vが使えます。



充電方法 / Charge

- 本体スイッチを「充電」にして下さい。
- 本体のストッパーをはずし、フタを開けソーラーパネルが水平になるように設置して下さい。
- ソーラーパネル部を直接太陽光のあたる方向に向けて下さい。
- 充電状態は本体側面にある充電中表示LEDで確認できます。
- 雨水等に濡れない様に注意して下さい。
- ソーラーパネルで充電しながら、電源として使用することもできます。



お問い合わせ

製造元

ジェット・NEKO株式会社

0120-353-363

URL <http://www.jet-neko.com/>

※このカタログは2009年9月現在のものです。製品の仕様等につきましては、予告なく変更する場合がございます。※本カタログの製品の色調は印刷のため実物と異なる場合がございます。

PORTABLE SOLAR GENERATOR SOLA UNAGI

	消費電力 (W)	フル充電時 (快晴時12時間)	ハーフ充電時 (快晴時6時間)
ボネコ (強モード)	20W	7.2	3.6
プチローラー	22W	6.5	3.3
マッサージ枕	28W	5.1	2.6
エアロバイク	30W	4.8	2.4
6 6ポイントベッド	50W	2.9	1.4
ラグーナ	50W	2.9	1.4
ウエーブミュージックシステム	60W	2.4	1.2
山崎範夫の電子ミシン	50W	2.9	1.4
簡単ロックミシン	120W	1.2	0.6
超音波ボネコ (強モード)	130W	1.1	0.6
バーミックス	250W	-	-
【市場品】			
液晶TV (シャープ AQUOS 20V型)	62W	2.3	1.2
液晶TV (ソニー BRAVIA 32V型)	134W	1.1	0.5
液晶TV (日立 Wooo 32V型)	138W	1.0	0.5
ノートパソコン (ソニー バイオN)	15W	9.6	4.8
ノートパソコン (東芝dynabook)	75W	1.9	1.0
デスクトップPC (ソニー バイオL)	51W	2.8	1.4
デスクトップPC (NEC VALUESTAR L)	89W	1.6	0.8
DVDプレーヤー (ソニー)	9W	16.0	8.0
DVDプレーヤー (東芝)	12W	12.0	6.0
ミニコンポ (ケンウッド)	14W	10.3	5.1
クリップ扇 (森田電工)	23W	6.3	3.1
サーキュレーター (ハネウエル)	32W	4.5	2.3
扇風機 (±0 フロア扇)	47W	3.1	1.5
コンビニクーラー (シャープ)	60W	2.4	1.2
サーキュレーター (ポルナド)	80W	1.8	0.9
冷蔵庫 (日立 501L)	104W	1.4	0.7
冷蔵庫 (東芝 555L)	120W	1.2	0.6
冷蔵庫 (ナショナル 525L)	136W	1.1	0.5
スチーム式加湿器 (±0)	230W	-	-
ヴィックス (スチーム式)	310W	-	-
空気清浄機 (シャープ)	44W	3.3	1.6
空気清浄機 (パナソニック)	60W	2.4	1.2
空気清浄機 (ダイキン)	63W	2.3	1.1
電話機 (パナソニック RURURU)	6.7W	21.5	10.7
FAX電話機 (ブラザー 普通紙)	170W	0.8	0.4
タタキマッサージャー (ツインバード)	11W	13.1	6.5
フットマッサージャー (スライヴ)	32W	4.5	2.3
フットマッサージャー (サンヨー)	84W	1.7	0.9
【充電物】			
携帯電話 (700mAh)	-	6回分	3回分
ipod (850mAh)	-	5回分	2回分
充電式クリナー (マキタ・1300mAh)	-	3回分	1回分
フットマッサージャー (スライヴ)	32W	4.5	2.3
フットマッサージャー (サンヨー)	84W	1.7	0.9
【使用が難しい品目】			
攪拌式精米機	369W	-	-
炊飯器 かまど味	1200W	-	-
コンベクションオーブン	1400W	-	-
デロンギヒーター	1200W	-	-
深蒸しアロマ	1000W	-	-
ドライヤー (ナショナル Sターボ)	1200W	-	-
電子レンジ (シャープ 20L)	960W	-	-
圧力IH炊飯器 (サンヨー-5.5合炊き)	1300W	-	-
サイクロン掃除機 (日立)	1000W	-	-
食器洗い乾燥機 (パナソニック)	1180W	-	-
コーヒーマーカー (タイガー)	680W	-	-
ジャーポット (パナソニック 3.0L)	910W	-	-
ホットプレート (象印)	1350W	-	-